

# BRIKclad



# BRIKclad

Changez votre perception de la brique

BRIKclad est une brique à fixation mécanique durable, rapide, simple et polyvalente qui s'installe comme un bardage ! Notre système de fixation breveté en acier inoxydable permet de visser facilement BRIKclad au mur, améliorant ainsi les performances au niveau du sol tout en rendant l'installation rapide et sans tracas. Retrouvez l'aspect authentique de la brique grâce à un système simple d'utilisation : la brique en toute simplicité !

Choisissez entre un parement en béton durable et grand teint ou en briques d'argile naturelle, tous dotés d'une cavité de drainage et de ventilation intégrée pour protéger vos murs. Conçu pour résister aux climats rigoureux, BRIKclad s'adresse aussi bien aux professionnels qu'aux bricoleurs et peut être installé toute l'année sur pratiquement tous les types de murs. BRIKclad offre une esthétique élégante et durable qui convient à tous les usages.

## Le système BRIKclad

**Du début à la fin**, le système BRIKclad a tout ce dont vous avez besoin pour obtenir l'aspect authentique de la brique – avec la simplicité d'un système facile à utiliser :

- ✓ Brique BRIKclad
- ✓ Cordon butyle
- ✓ Angle de départ
- ✓ Clips et vis de fixation
- ✓ Tapis de drainage/écran pare-pluie
- ✓ Mortier\*

*\*Indispensable pour les applications traditionnelles avec mortier.*

Reportez-vous à la page 14 et 15 pour un aperçu complet du système BRIKclad.



CONÇU POUR L'ENDURANCE» Heritage Dry-Stack, Cambria



BRONZÉ ET FORT» Heritage Dry-Stack, Slate



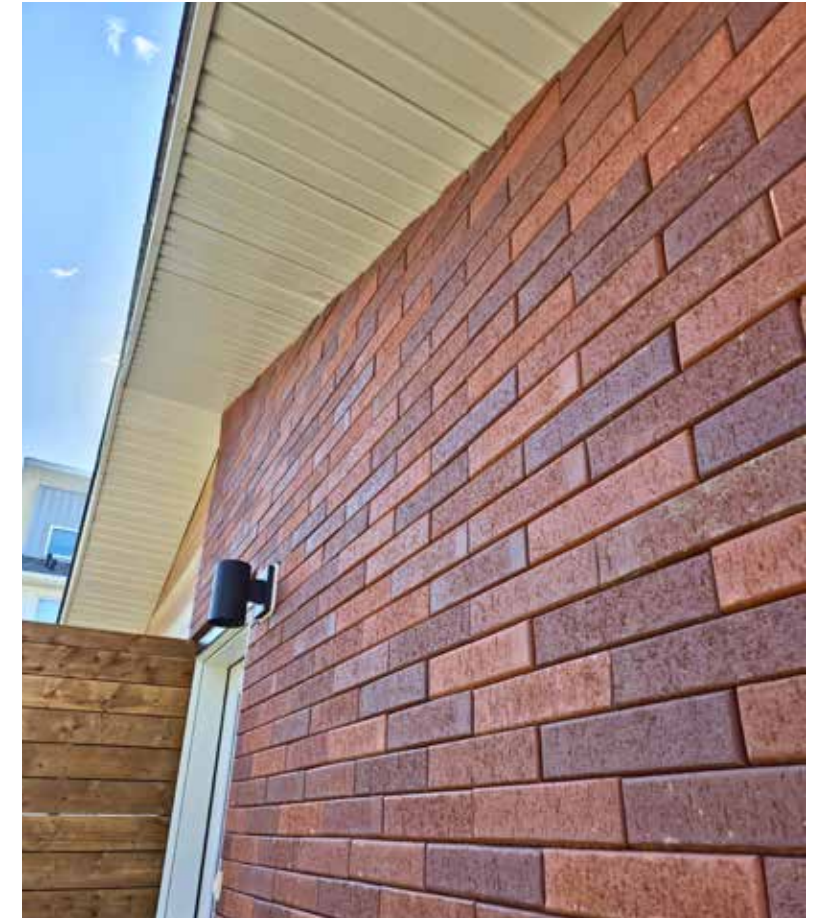
CONCEPTION SURÉLEVÉE, BRIQUE PAR BRIQUE» Heritage Dry-Stack, Slate



INTÉGRATION TRANSPARENTE» Heritage Dry-Stack, Prairie



LA PRÉCISION À TOUS LES NIVEAUX» Heritage Dry-Stack, Walnut et Slate



UN ACCUEIL INTEMPOREL» Heritage Dry-Stack, Cambria

# MAXUM dry-stack

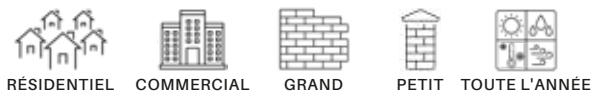
Brique de béton fabriquée au Canada



Longueur : 15.3" (390 mm) | Hauteur : 3.5" (90 mm)  
Épaisseur : 1.8" (45 mm) | Style de bord : Biseauté

Maxum Dry-Stack est un parement de brique de béton sans mortier fabriqué au Canada, doté d'un bord biseauté et d'une surface texturée mate, idéal pour un style ultra-moderne. Offert en gris clair et en blanc éclatant, des couleurs difficiles à obtenir avec l'argile traditionnelle. Maxum offre une vaste gamme de couleurs avec la résistance et la consistance du béton. Grâce à son installation en une seule étape et sans mortier, Maxum Dry-Stack permet d'obtenir rapidement et facilement un aspect impeccable et fini en quelques minutes seulement.

### Solution idéale pour tout projet



### Composants du système\*

- ✓ Brique BRICKclad | ✓ Cordon butyle | ✓ Angle de départ
- ✓ Clips et vis de fixation | ✓ Drywall™ Rainscreen

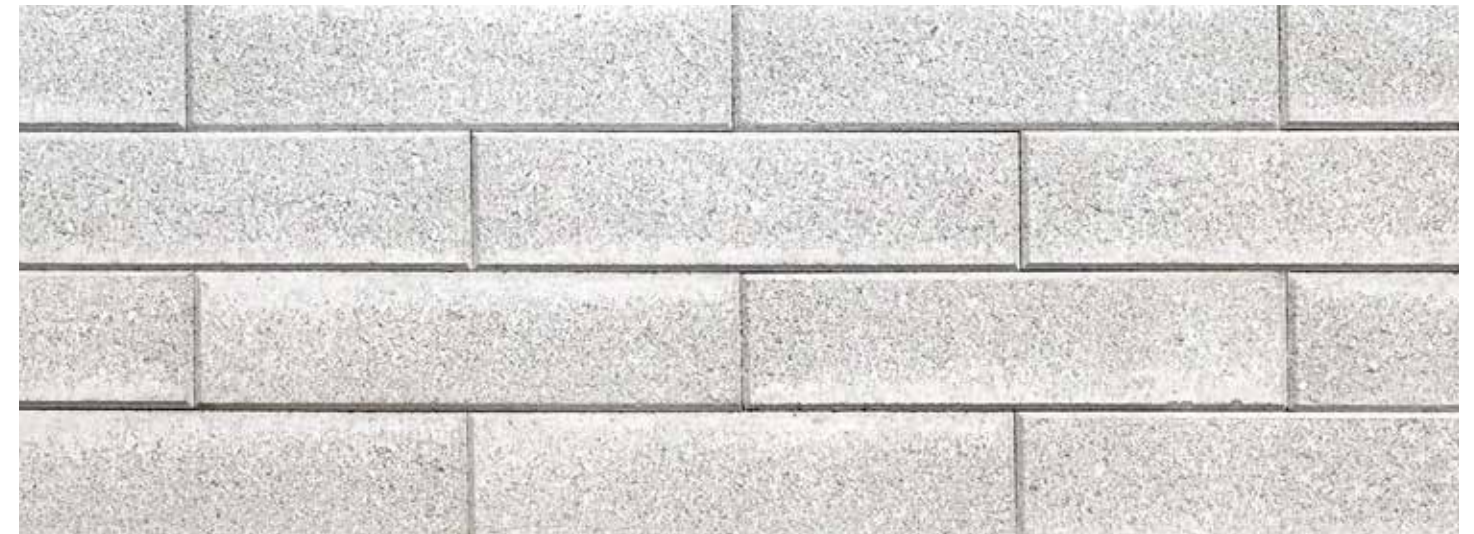
\*Voir les pages 14 et 15 pour les détails des composants du système.



RÉSISTANCE DU NORD. FINITION RAFFINÉE»  
Maxum Dry-Stack, Pendant Grey



COASTLINE



DOVE WHITE



COAL

Explorer Installer



Images et Plus



FINLAND | COMMANDE SPÉCIALE

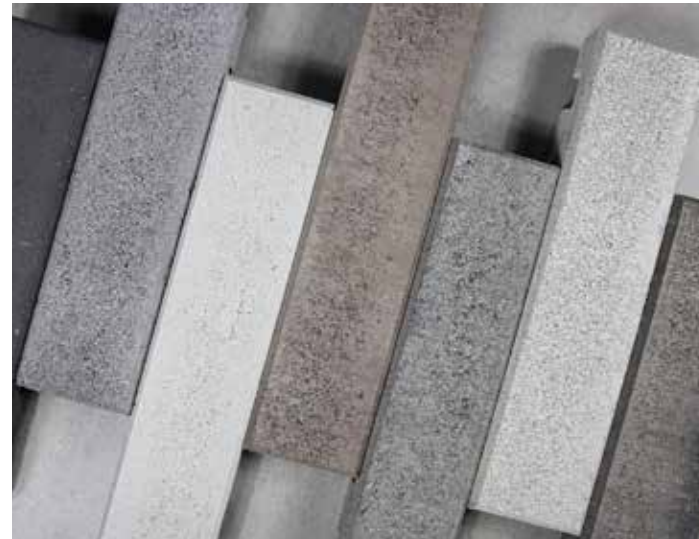
# MAXUM dry-stack



ARTISANAT CANADIEN, STYLE DURABLE» Maxum Dry-Stack, Ridgeway



FORCE INDUSTRIELLE, ARTISANAT LOCAL» Maxum Dry-Stack, Coal



Vous recherchez  
un look Mortared ?



Maxum Dry-Stack peut également être installé avec un mortier traditionnel. Demandez-nous comment !

# Sans mortier



PENDANT GREY



PHANTOM GREY



RIDGEWAY

# HERITAGE dry-stack

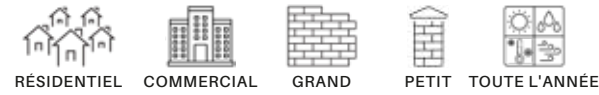
Brique d'argile naturelle



Longueur : 11.625" (295 mm) | Hauteur : 2.75" (70 mm)  
Épaisseur : 1.6" (41 mm) | Style de bord : Biseauté

Heritage Dry-Stack est un parement de briques d'argile naturelle sans mortier, doté d'un bord biseauté raffiné et d'une surface texturée mate pour une finition épurée et contemporaine. Heritage offre la résistance durable de l'argile naturelle et une couleur pleine masse qui ne s'estompe pas avec le temps, le tout avec la commodité d'une pose en une seule étape.

### Solution idéale pour tout projet



### Composants du système\*

- ✓Brique BRICKclad | ✓Cordon butyle | ✓Angle de départ
- ✓Clips et vis de fixation | ✓Drywall™ Rainscreen

\*Voir les pages 14 et 15 pour les détails des composants du système.



L'ART DE L'ENTRÉE» Heritage Dry-Stack, Slate

Sans mortier



LA BEAUTÉ DU CONTRASTE» Heritage Dry-Stack, Cambria

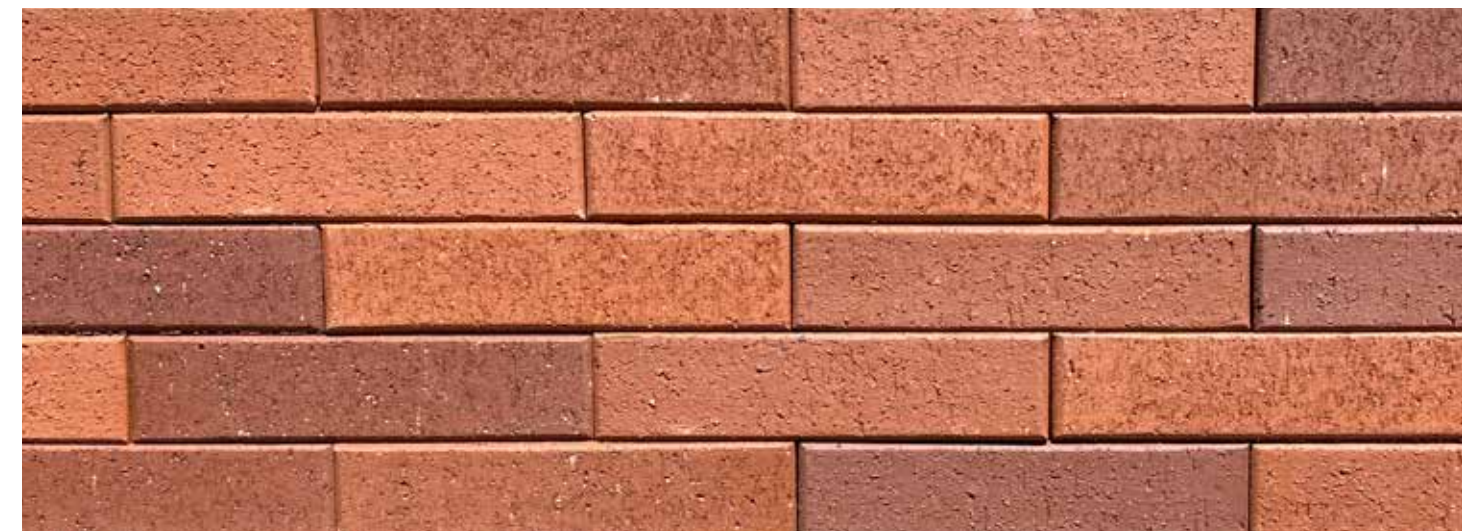


Explorer Installer



Images et Plus

UNE TRANSITION BIEN FAITE» Heritage Dry-Stack, Walnut



CAMBRIA

# HERITAGE dry-stack

# Sans mortier



FONDÉ SUR LA FORCE» Heritage Dry-Stack, Slate



PRAIRIE



LE PATRIMOINE RENCONTRE L'ARTISANAT» Heritage Dry-Stack, Walnut



Vous recherchez  
un look Mortared?



Heritage Dry-Stack peut également être installé avec un mortier traditionnel. Demandez-nous comment !



SLATE



WALNUT

# BROADLINE traditional

Brique d'argile naturelle



Longueur : 11.625" (295 mm) | Hauteur : 2.75" (70 mm)  
Épaisseur : 1.6" (41 mm) | Style de bord : Carré

Broadline Traditional est un parement en briques d'argile naturelle, réalisé avec un bord carré et une surface texturée mate. Son esthétique classique et intemporelle lui confère chaleur et caractère. Doté d'une couleur riche et intense qui ne s'estompe pas avec le temps, Broadline Traditional s'installe rapidement et facilement en deux étapes et s'intègre à une variété de styles, du traditionnel à l'industriel en passant par le contemporain.

### Solution idéale pour tout projet



### Composants du système\*

- ✓Brique BRIKclad | ✓Cordon butyle | ✓Angle de départ
- ✓Clips et vis de fixation | ✓Drywall™ Rainscreen
- ✓Sac de mortier et de coulis

\*Voir les pages 14 et 15 pour les détails des composants du système.



UNE DÉCLARATION CLASSIQUE EN ROUGE»  
Broadline Traditional, Cambria



PRAIRIE



SLATE



Explorer Installer



Images et Plus

CAMBRIA



WALNUT

## DU DÉBUT À LA FIN, LE SYSTÈME COMPLET POUR VOTRE PROCHAIN PROJET !



PRÉCISION DANS CHAQUE COURS» Installation sans mortier avec Heritage Dry-Stack, Slate.

**Du début à la fin,** le système BRIKclad a tout ce dont vous avez besoin pour obtenir l'aspect authentique de la brique — avec la simplicité d'un système facile à utiliser :

### MÉTHODE D'INSTALLATION EN UNE ÉTAPE

#### 1 Brique BRIKclad

Disponible en 3 styles :  
– Heritage Dry-Stack  
– Maxum Dry-Stack  
– Broadline Traditional



#### 2 Cordon butyle

Ruban de calfeutrage imperméable conçu pour coller solidement les briques. Indispensable pour les applications sans mortier à sec. Recommandé pour la première rangée de mortiers traditionnels.



#### 3 Angle de départ

Bande de nivellement en acier inoxydable utilisée à la base d'un mur et au-dessus des ouvertures de fenêtres et de portes, garantissant que la première rangée de placage de briques est parfaitement alignée.



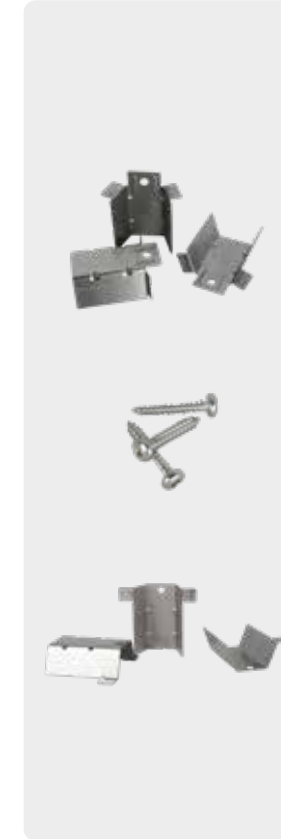
#### 4 Clips et vis de fixation

Composants en acier inoxydable conçus pour fixer solidement chaque brique. Disponibles en deux types, les attaches et les vis sont conçus pour s'adapter aux deux styles d'installation : Dry-Stack (sans mortier) et Traditionnel (avec mortier).

Heritage Dry-Stack  
utilisez une attache et une vis par brique.

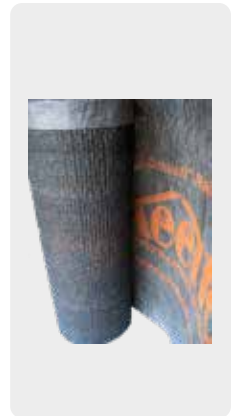
Maxum Dry-Stack  
pour les murs de moins de 9 mètres, utilisez une attache et une vis par brique. Pour les murs de 9 mètres ou plus, utilisez deux attaches et vis par brique.

Broadline Traditional  
utilisez une attache et une vis par brique.



#### 5 Tapis de drainage/écran pare-pluie

Assure une ventilation et un drainage adéquats de la cavité murale. Le Driwall™ Rainscreen 10 mm de Keene™ Building Products est le tapis de drainage approuvé pour BRIKclad, car sa conception en mailles enchevêtrées élimine efficacement l'humidité accidentelle dans la plupart des applications extérieures.



### MÉTHODE D'INSTALLATION EN DEUX ÉTAPES



#### 6 Sac de mortier et de coulis\*

Essentiel pour les applications de mortier traditionnelles, le mortier est appliqué avec un sac à coulis pour obtenir un aspect classique et fini.

\*À utiliser uniquement avec le style Traditional Broadline. Non affiché dans l'image système à la page 14.

#### Installation



Guides ici

## le coin BRIKclad

BRIKclad ne nécessite pas de coins spéciaux car la même brique est utilisée pour les coins. Il existe 3 façons d'installer le détail du coin en fonction de la préférence et du niveau de compétence :

- ✓ Coin de visage proéminent
- ✓ Coin rodé
- ✓ Coin en onglet

Il est important de toujours commencer à installer BRIKclad à votre coin le plus bas et à construire vos coins de 1 à 2 rangées, puis à installer la brique entre les coins. Pour des instructions détaillées, veuillez vous référer au guide d'installation BRIKclad.



INSTALLATION EN UNE SEULE ÉTAPE» Sans mortier | Coin rodé



INSTALLATION EN DEUX ÉTAPES» Mortier | Coin rodé



INSTALLATION EN UNE SEULE ÉTAPE» Sans mortier | Visage proéminent

# BRIKclad

*Soyons Sociaux*



@csi\_allthingsstone  
#CSIAIThingsStone



[www.AllThingsStone.com](http://www.AllThingsStone.com)  
1-800-977-8663

Revendeur agréé :